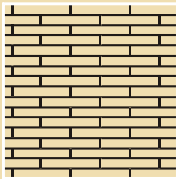


Parkiet dębowy – parametry techniczne

Grubość	16 mm	22 mm
Warstwa użytkowa	8 mm	10 mm
Szerokość	65 / 70 mm	
Długość	260 / 280 / 350 / 400 / 450 / 500 mm	
Sortowanie	Natur, Standard, Polar, Rustikal	
Wilgotność	9 ± 2%	
Sposób montażu	klejenie do podłoża, lakierowanie lub olejowanie	
Sposób pakowania	folia termokurczliwa	
Waga 1 m ²	11 kg	15 kg
Gęstość przy wilg. 12-15 %	690 kg/m ³	
Gęstość przy wilg. 0 %	650 kg/m ³	
Twardość wg Brinella	3,4 kp/mm ²	
Przewodnictwo cieplne	0,17 W/mK	
Średnia kurczliwość dla każdego 1 % zmiany wilgotności	0,22 %	

Przykładowe sposoby ułożenia



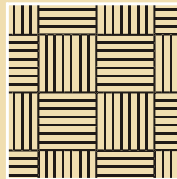
cegielka

[regularna lub okrętowa]



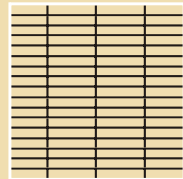
jodełka

[pojedyncza, podwójna,
potrójna]



szachownica

[dotyczy parkietu
65x260, 70x280, 70x350]



parallel